



## Neues Smart-Cloud-System für Aquarea – moderne, zukunftsweisende Heizungsregelung

### Leicht bedienbares Energiemanagement

Das Smart-Cloud-System für Aquarea ist nicht einfach nur ein Thermostat zum Ein- und Ausschalten des Heizsystems. Es ist viel mehr eine vom Endanwender intuitiv bedienbare Anwendung zur Steuerung des gesamten Heizungs- und Warmwassersystems sowie zur Überwachung des Energieverbrauchs – auch von unterwegs!

Im nächsten Jahr kommen weitere Fernwartungsfunktionen hinzu, auf die Servicebetriebe und Endanwender gleichermaßen zugreifen können.

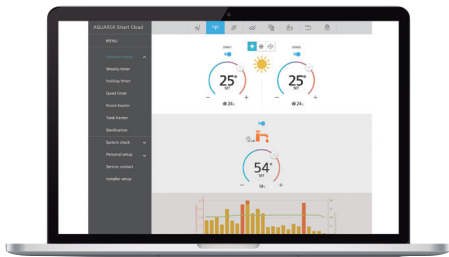
- Energieeinsparungen kombiniert mit höchstem Komfort
- Zugriff von überall auf der Welt per Internet über eine WLAN- oder kabelgebundene LAN-Verbindung
- Einfache Solltemperaturanpassung für bis zu 2 Heizkreise und Brauchwarmwasser
- Separat einstellbarer Wochentimer für bis zu 2 Heizkreise und Brauchwarmwasser
- Urlaubsbetrieb mit Temperatursollwertabsenkung aktivierbar
- Intuitiv bedien- und auswertbare Energieverbrauchsstatistik pro Tag / Woche / Monat
- Smartphone-App für iOS und Android\* (\* Verfügbarkeit prüfen)
- Nur kompatibel mit Aquarea-Geräten der neuen Generation „H“



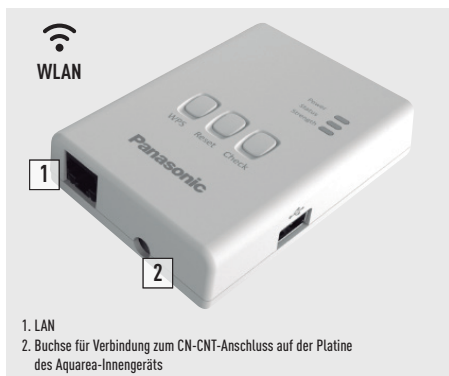
Einfache Steuerung  
des Heizsystems

# Leicht bedienbares Energiemanagement und Fernwartungszugriff

Das neue Smart-Cloud-System für Aquarea mit dem Interface CZ-TAW1 (nur für die Aquarea H-Generation) bietet neben der bequemen Steuerung Ihres Heizsystems über das Internet viele weitere nützliche Funktionen. Sie können über dieses System Ihren Energieverbrauch minimieren und den CO<sub>2</sub>-Ausstoß senken und gleichzeitig Ihren Komfort noch verbessern. Der Funktionsumfang der Smart-Cloud-Lösung für Aquarea-Wärmepumpen wird in Zukunft noch weiter ausgebaut, um Ihr Aquarea-Heizsystem noch energieeffizienter zu machen und die Wartungsarbeiten für die Servicebetriebe noch weiter zu vereinfachen. Optimaler Komfort und einfache Bedienung bei minimalem Stromverbrauch.



\* Tatsächliche Bedienoberfläche kann von der Abbildung abweichen.



## Was ist das „Smart-Cloud-System für Aquarea“?

Es ist ein von Panasonic entwickelter und betriebener Cloud-Service, der über das Internet den Fernzugriff auf die Bedienung und die Funktionen der Aquarea-Heizsysteme ermöglicht.

## Vorzüge

Energieeinsparungen, maximaler Komfort und Steuerung von überall. Verbessertes Energie- und Ressourcenmanagement, Senkung der Betriebskosten und höhere Nutzerzufriedenheit. Erweiterung des Funktionsumfangs im nächsten Jahr, um den vollständigen Fernwartungszugriff auf Aquarea-Heizsysteme zu ermöglichen. Dann können Servicebetriebe auch vorbeugende Wartungsmaßnahmen und Systemoptimierungen ausführen sowie Störungen beseitigen, sobald sie auftreten.

## Funktionsweise

Schließen Sie das Interface für Internet-Steuerung mit dem mitgelieferten Kabel einfach an Ihre Aquarea-Wärmepumpe sowie über eine WLAN- oder kabelgebundene LAN-Verbindung an Ihren Internet-Zugangspunkt an.

Rufen Sie das Cloud-Portal auf, um dieselben Bedienungs-, Überwachungs- und Regelungsfunktionen zu nutzen wie auf Ihrer Fernbedienung zu Hause. Über das Portal können Sie auch Ihrem Servicepartner Zugriff auf Ihr Aquarea-System erteilen.

## Voraussetzungen

1. Aquarea-Wärmepumpe der Generation „H“
2. Internetzugang über eine WLAN- oder kabelgebundene LAN-Verbindung
3. Registrierung mit einer Panasonic-ID über <https://aquarea-smart.panasonic.com/>



## Bereitstellung des Funktionsumfangs in 2 Schritten bei gleicher Hardware: CZ-TAW1

Schritt 1 (September 2016)

Schritt 2 (Mai 2018)

Gleiche Hardware (CZ-TAW1). Implementierung der Änderungen auf dem Cloud-Server.

### Endanwenderfunktionen und Energieverbrauchsanzeige

|                                 |   |   |
|---------------------------------|---|---|
| Funktionsanzeige und -steuerung | ✓ | — |
| Timer-Funktionen                | ✓ | — |
| Energieverbrauchsstatistik      | ✓ | — |
| Störmeldungsanzeige             | ✓ | — |

### Erweiterte Fernwartungsfunktionen mit professionellen Auswertungsanzeigen

|  |   |   |
|--|---|---|
| Überwachung                              | — | ✓ |
| Regelung                                 | — | ✓ |
| Exportierbare Energieverbrauchsstatistik | — | ✓ |
| Fernwartung                              | — | ✓ |

|   | CZ-TAW1  |
|---|--|
| Kompatibilität mit Aquarea-Geräten  | H-Generation                                     |
| Interface-Anschluss   | am CN-CNT-Anschluss (auf der Innengeräteplatine) |
| Router-Anschluss  | WLAN oder kabelgebundenes LAN                    |
| Browser-Kompatibilität* für Tablet oder PC  | ja   |
| <b>Funktionen</b>   |  |
| Ein/Aus, Bedienung per Fernzugriff, Solltemperatureinstellung Raumheizung, Solltemperatureinstellung Warmwasserbereitung, Fehlermeldungen, Timer-Funktionen | ja   |
| Heizkreise  | max. 2 Heizkreise                                |
| Energieverbrauchsanzeige / Betriebsprotokoll  | ja / ja  |

\* Kompatibilität mit Browser und Version jeweils prüfen

# Panasonic®

Panasonic Deutschland  
eine Division der Panasonic Marketing Europe GmbH  
Hagenauer Straße 43  
65203 Wiesbaden  
heizung@eu.panasonic.com

DEUTSCHLAND:  
Service-Hotline: 08 00 - 2 00 22 23  
www.aircon.panasonic.de

ÖSTERREICH:  
Service-Hotline: 08 00 - 70 06 66  
www.aircon.panasonic.at

SCHWEIZ:  
Service-Hotline: 08 00 - 00 10 74  
www.aircon.panasonic.ch

